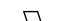
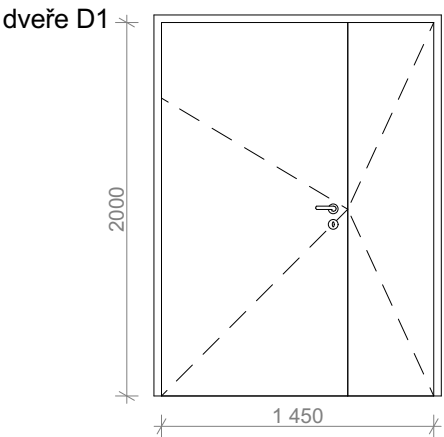
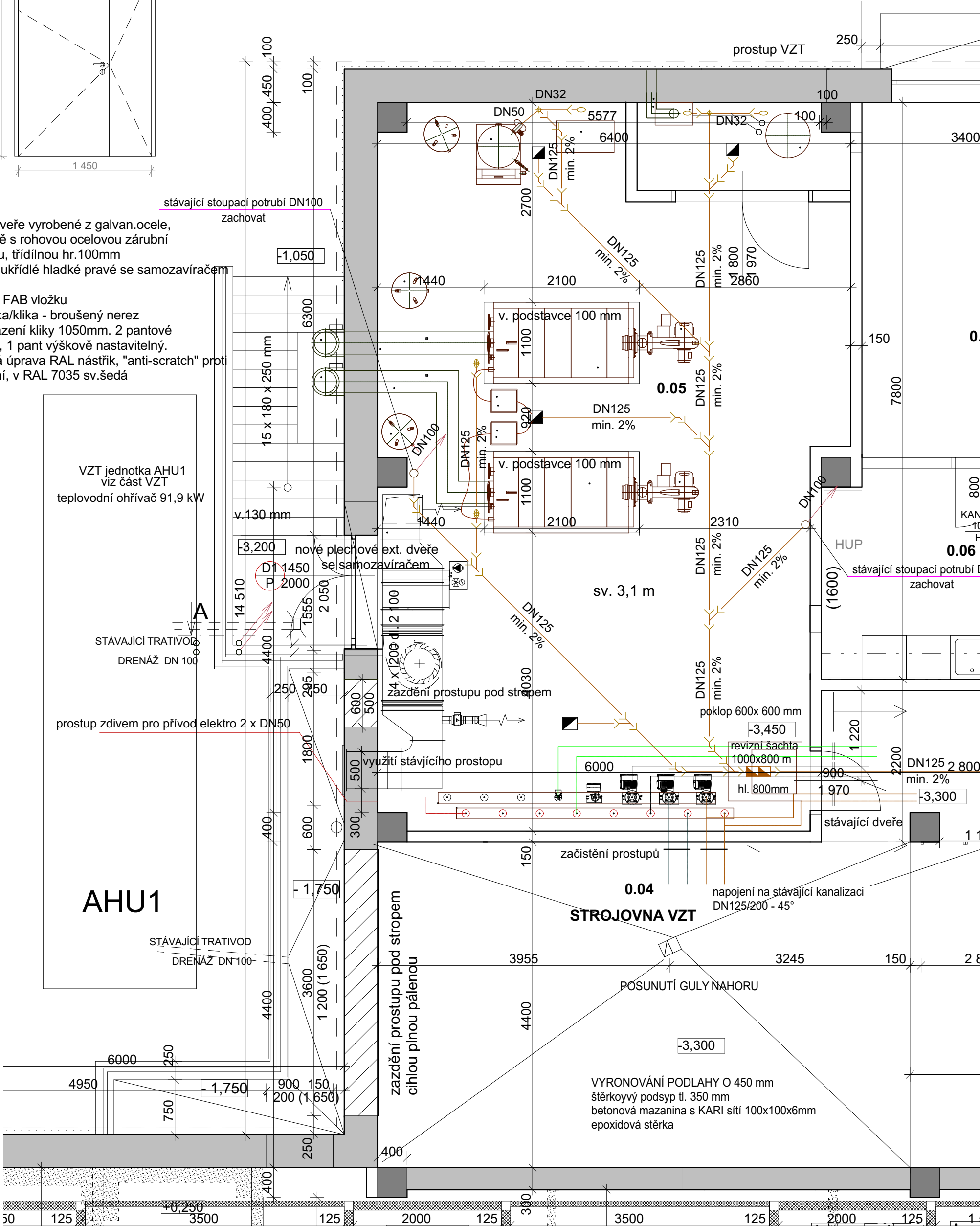
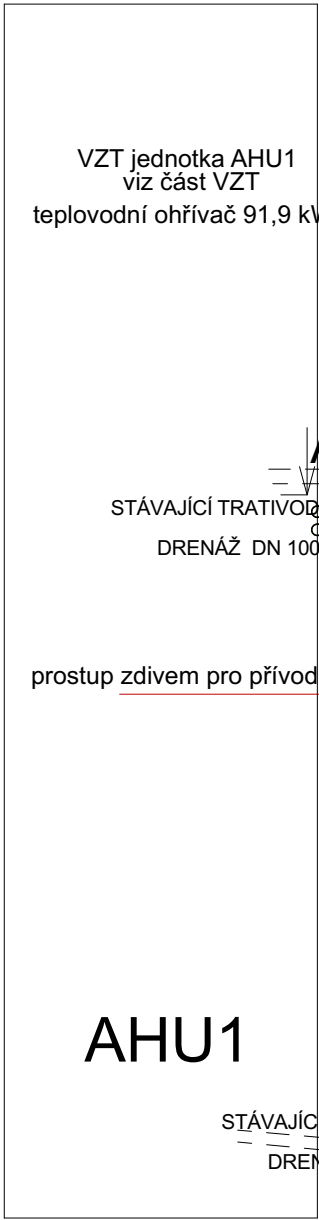


<div>NAVRHL Ing. arch. Ivan Březina Ing. arch. Martin Březina</div>	<div>ZAKÁZKA</div> <div>Rekonstrukce kotelny, kuchyně a jídelny, Základní škola Komenského 17 v Domažlicích</div> <div>PROJEKT V ROZSAHU ZADÁVACÍ DOKUMENTACE</div> <div>OBSAH</div> <div>PŮDORYS 1.PP - STÁVAJÍCÍ STAV</div>	<div><div><div>MEPRO</div></div><div>MEPRO s.r.o. architektonický ateliér nám. Před bateriemi 912/6 162 00 Praha 6</div></div>
<div>SCHVÁLIL Dipl.ing.arch. I.BŘEZINA</div>		<div>DATUM</div> <div>DUBEN 2020</div>
<div>DRUH DOKUMENTACE DPS</div>		<div>ARCH. ČÍSLO</div> <div>05 - 02/20</div>
<div>MĚŘÍTKO 1:50</div>		<div>01</div>
<div>KÓTOVÁNO V mm</div>		



Ocelové dveře vyrobené z galvan. ocele, standardně s rohovou ocelovou zárubní rozloženou, třídičnou hr. 100mm
Dveře dvoukřídlé hladké pravé se samozavíračem

Zámek na FAB vložku
kování klika/klika - broušený nerez
Výška osazení kliky 1050mm. 2 pantové provedení, 1 pant výškově nastavitelný.
Povrchová úprava RAL nástřik, "anti-scratch" proti poškrábání, v RAL 7035 sv. šedá



Popis stavebních prací v kotelně

± 0,000 = 426,10 m.n.m. (b.p.v.)

Začištění a doplnění všech prostupů konstrukcí DN 50 - 110 cca 20 ks a začištění všech prostupů od VZT. Pozn.: Veškeré rozměry je třeba předem ověřit na místě.

Nová ker. dlažba na lepidlo 20 x 20 x 0,9 cm včetně typových soklů s podžlábkem 20 x 9 cm např. RAKO Taurus granit R10/A včetně obou podstavců pro kotle.

Nová štuková omítka v kotelně a výmalba

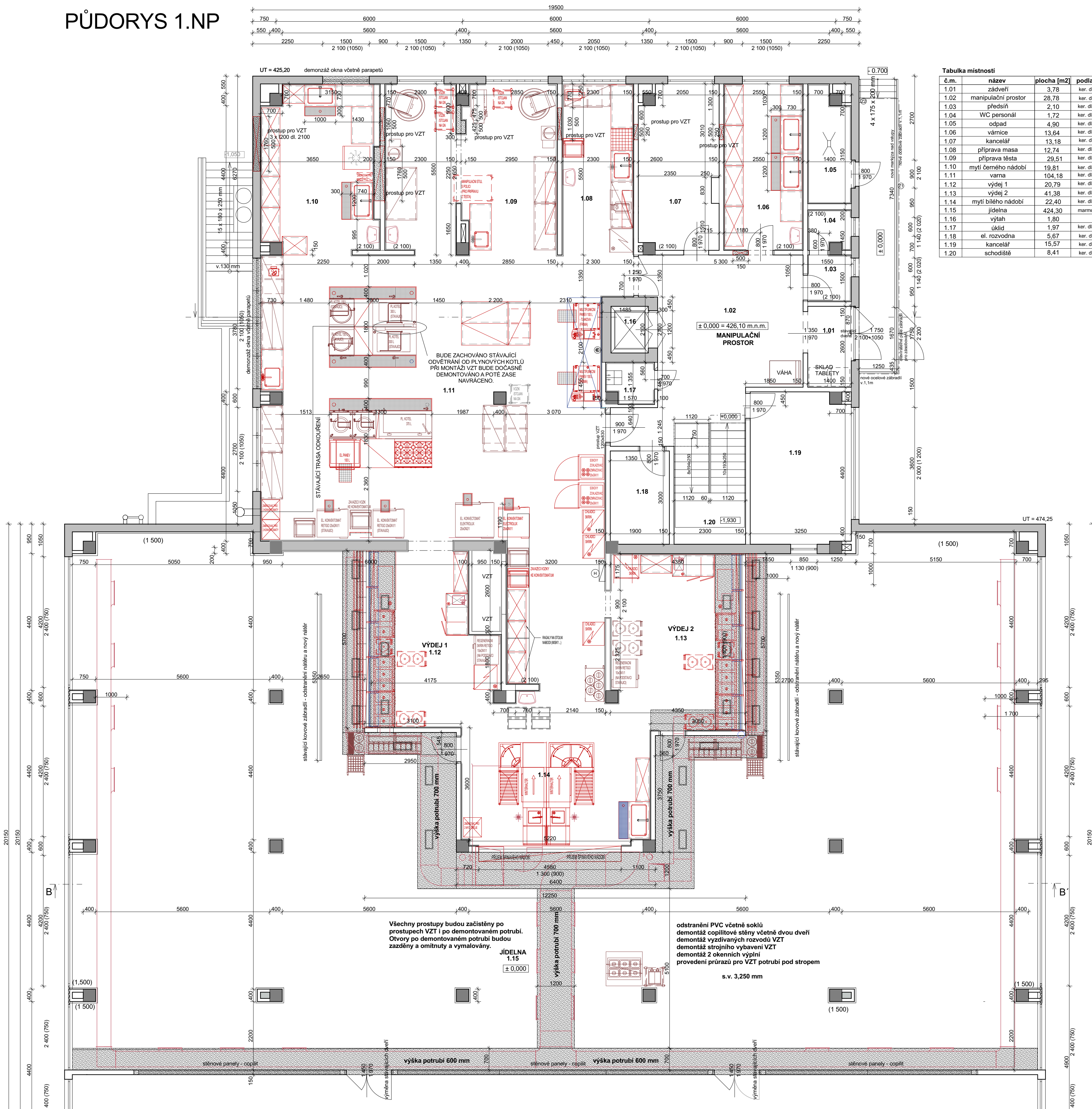
Výkopové práce pro kanalizaci včetně zpětného zasypání obsypu pískem, šterkem a provedení podlahy.

NAVRHL Ing. arch. Ivan Březina Ing. arch. Martin Březina	
SCHVÁLIL Dipl.ing.arch. I.BŘEZINA	
DRUH DOKUMENTACE DPS	
MĚŘÍTKO 1:50	
KÓTOVÁNÍ V	mm

ZAKÁZKA	Rekonstrukce kotelny, kuchyně a jídelny, Základní škola Komenského 17 v Domažlicích
PROJEKT V ROZSAHU ZADÁVACÍ DOKUMENTACE	
OBSAH	PŮDORYS 1.PP - NÁVRH

 MEPRO s.r.o. architektonický ateliér nám. Před bateriemi 912/6 162 00 Praha 6	
DATUM	DUBEN 2020
ARCH. ČÍSLO	05 - 02/20
	02

PŮDORYS 1.NP



č.m.	název	plocha [m2]	podlaha	stěny	strop	poznámka
1.01	zadveří	3,78	ker. dlažba	omítka+malba	omítka+malba	sokl. v.150mm
1.02	manipulační prostor	28,78	ker. dlažba	omítka+malba	omítka+malba	sokl. v.150mm
1.03	předsiň	2,10	ker. dlažba	ker. obklad	SDK GKBI	obklad v.2100
1.04	WC personál	1,72	ker. dlažba	ker. obklad	SDK GKBI	obklad v.2100
1.05	odpad	4,90	ker. dlažba	ker. obklad	SDK GKBI	obklad v.2100
1.06	várnice	13,64	ker. dlažba	ker. obklad	SDK GKBI	obklad v.2100
1.07	kancelář	13,18	ker. dlažba	omítka+malba	omítka+malba	sokl. v.150mm
1.08	příprava masa	12,74	ker. dlažba	ker. obklad	SDK GKBI	obklad v.2100
1.09	příprava těsta	29,51	ker. dlažba	ker. obklad	SDK GKBI	obklad v.2100
1.10	mytí čemého nádobí	19,81	ker. dlažba	ker. obklad	SDK GKBI	obklad v.2100
1.11	várna	104,18	ker. dlažba	ker. obklad	SDK GKBI	obklad v.2100
1.12	výdej 1	20,79	ker. dlažba	ker. obklad	SDK GKBI	obklad v.2100
1.13	výdej 2	41,36	ker. dlažba	ker. obklad	SDK GKBI	obklad v.2100
1.14	mytí bílého nádobí	22,40	ker. dlažba	ker. obklad	SDK GKBI	obklad v.2100
1.15	jídlna	424,30	marmoleum	omítka+malba	omítka+malba	sokl. v.150mm
1.16	výtah	1,80				
1.17	uklid	1,97	ker. dlažba	ker. obklad	SDK GKBI	obklad v.2100
1.18	el. rozvodna	5,67	ker. dlažba	omítka+malba	omítka+malba	sokl. v.150mm
1.19	kancelář	15,57	ker. dlažba	omítka+malba	omítka+malba	sokl. v.150mm
1.20	schodiště	8,41	ker. dlažba	omítka+malba	omítka+malba	sokl. v.150mm

± 0,000 = 426,10 m.n.m. (b.p.v.)
Rekonstrukce kotleny, kuchyně a jídelny,
Základní škola Komenského 17 v Domažlicích
PRO MĚSTO DOMAŽLICE - NÁMĚSTÍ MÍRU 1, PSČ 344 20

Pozn.: Všechny rozměry je třeba zkontrolovat na místě.

NAVŘHL	Ing. arch. Ivan Březina
DRUH DOKUMENTACE	DPS
MEŘITKO	1:75
KÓTOVÁNÍ	mm

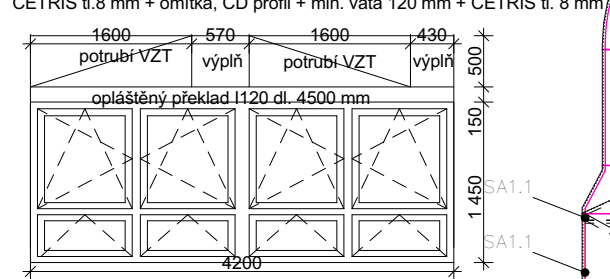
ZAKÁZKA	Rekonstrukce kotleny, kuchyně a jídelny, Základní škola Komenského 17 v Domažlicích
PROJEKT V ROZSAHU ZADÁVACÍ DOKUMENTACE	
OBSAH	PŮDORYS 1.NP - STÁVAJÍCÍ STAV

MEPRO s.r.o.	architektonický ateliér
nám. Před bateriemi 912/6	162 00 Praha 6
DATUM	DUBEN 2020
ARCH. ČÍSLO	05 - 02/20
	03

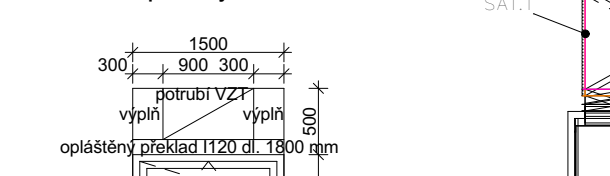
PŮDORYS 1.NP

O1 - kombinované okno se síti proti hmyzu a hlodavcům

výplň mezi potrubím - CETRIS II 8 mm + omítka, CD profil + min. vata 120 mm + CETRIS II 8 mm

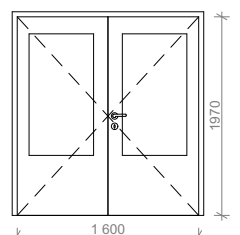


O2 - okno se síti proti hmyzu a hlodavcům



Plastová okna ve stejném provedení jako jsou již stávající (barevnost a provedení) včetně obou parapetů (vnitřní i vnější) Plastová okna s termoizolačním dvou sklem. Vnější parapet poplastovaný hliníkovým Vnitřní parapet plastový

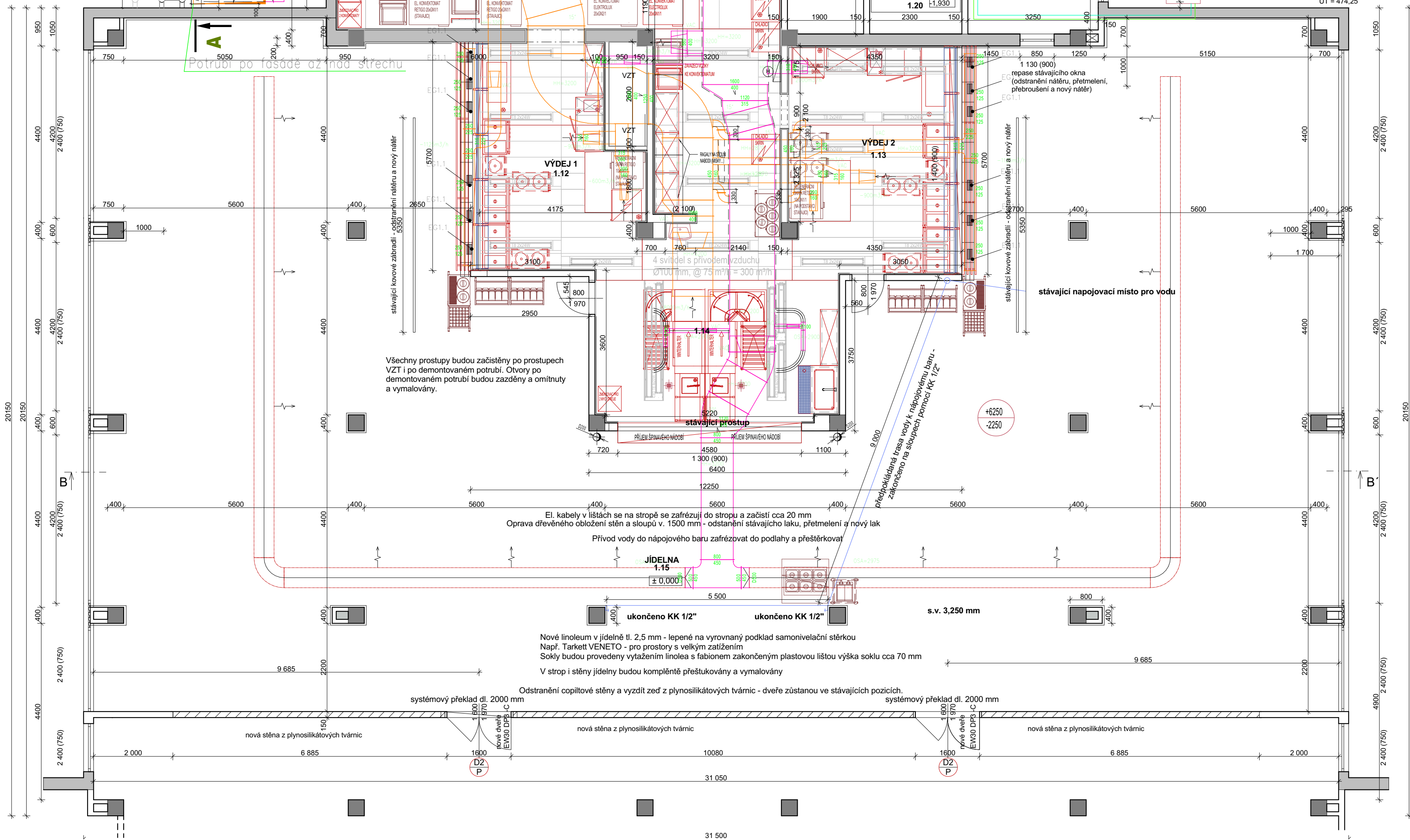
dvře D2 2 ks EW30 DP3 - C



- dřevěné dveře dvoukřídlé hladké - pravé
- 2/3 křídla prosklené bezpečnostním sklem
- barva křídla bílá
- ocelová zárubeň - RAL 7035
- zámeček na FAB vložku - kování křídla/křídla - broušený nerez

Tabulka místností

č.m.	název	plocha [m2]	podlaha	stěny	strop	poznámka
1.01	zádveží	3,78	ker. dlažba	omítka+malba	omítka+malba	sokl. v. 150mm
1.02	manipulační prostor	28,78	ker. dlažba	ker. obklad	SDK GKBI	obklad v.2100
1.03	předsiň	2,10	ker. dlažba	ker. obklad	SDK GKBI	obklad v.2100
1.04	WC personál	1,72	ker. dlažba	ker. obklad	SDK GKBI	obklad v.2100
1.05	odpad	4,90	ker. dlažba	ker. obklad	SDK GKBI	obklad v.2100
1.06	várnice	13,64	ker. dlažba	ker. obklad	SDK GKBI	obklad v.2100
1.07	kancelář	13,18	ker. dlažba	omítka+malba	omítka+malba	sokl. v. 150mm
1.08	příprava masa	12,74	ker. dlažba	ker. obklad	SDK GKBI	obklad v.2100
1.09	příprava těsta	29,51	ker. dlažba	ker. obklad	SDK GKBI	obklad v.2100
1.10	mytí černého nádobí	19,81	ker. dlažba	ker. obklad	SDK GKBI	obklad v.2100
1.11	várna	104,18	ker. dlažba	ker. obklad	SDK GKBI	obklad v.2100
1.12	výdej 1	20,79	ker. dlažba	ker. obklad	SDK GKBI	obklad v.2100
1.13	výdej 2	41,38	ker. dlažba	ker. obklad	SDK GKBI	obklad v.2100
1.14	mytí bílého nádobí	22,40	ker. dlažba	ker. obklad	SDK GKBI	obklad v.2100
1.15	jídlna	424,30	marmoleum	omítka+malba	omítka+malba	sokl. v. 150mm
1.16	výtah	1,80				
1.17	úklid	1,97	ker. dlažba	ker. obklad	SDK GKBI	obklad v.2100
1.18	el. rozvodna	5,67	ker. dlažba	omítka+malba	omítka+malba	sokl. v. 150mm
1.19	kancelář	15,57	ker. dlažba	omítka+malba	omítka+malba	sokl. v. 150mm
1.20	schodiště	8,41	ker. dlažba	omítka+malba	omítka+malba	sokl. v. 150mm



± 0,000 = 426,10 m.n.m. (b.p.v.)

Rekonstrukce kotleny, kuchyně a jídelny,
Základní škola Komenského 17 v Domažlicích

PRO MĚSTO DOMAŽLICE - NÁMĚSTÍ MÍRU 1, PSČ 344 20

Pozn.: Všechny rozměry je třeba předem ověřit na místě.

NAVRHL Ing. arch. Ivan Březina
Ing. arch. Martin Březina

SCHVÁLIL Dipl.ing.arch. I.BŘEZINA

DRUH DOKUMENTACE DPS

MĚŘÍTKO 1:75

KÓTOVANO V mm

ZAKÁZKA

Rekonstrukce kotleny, kuchyně a jídelny,
Základní škola Komenského 17 v Domažlicích

OBSAH

PŮDORYS 1.NP - NAVRH

MEPRO s.r.o.

architektonický ateliér

nám. Před bateriemi 912/6

162 00 Praha 6

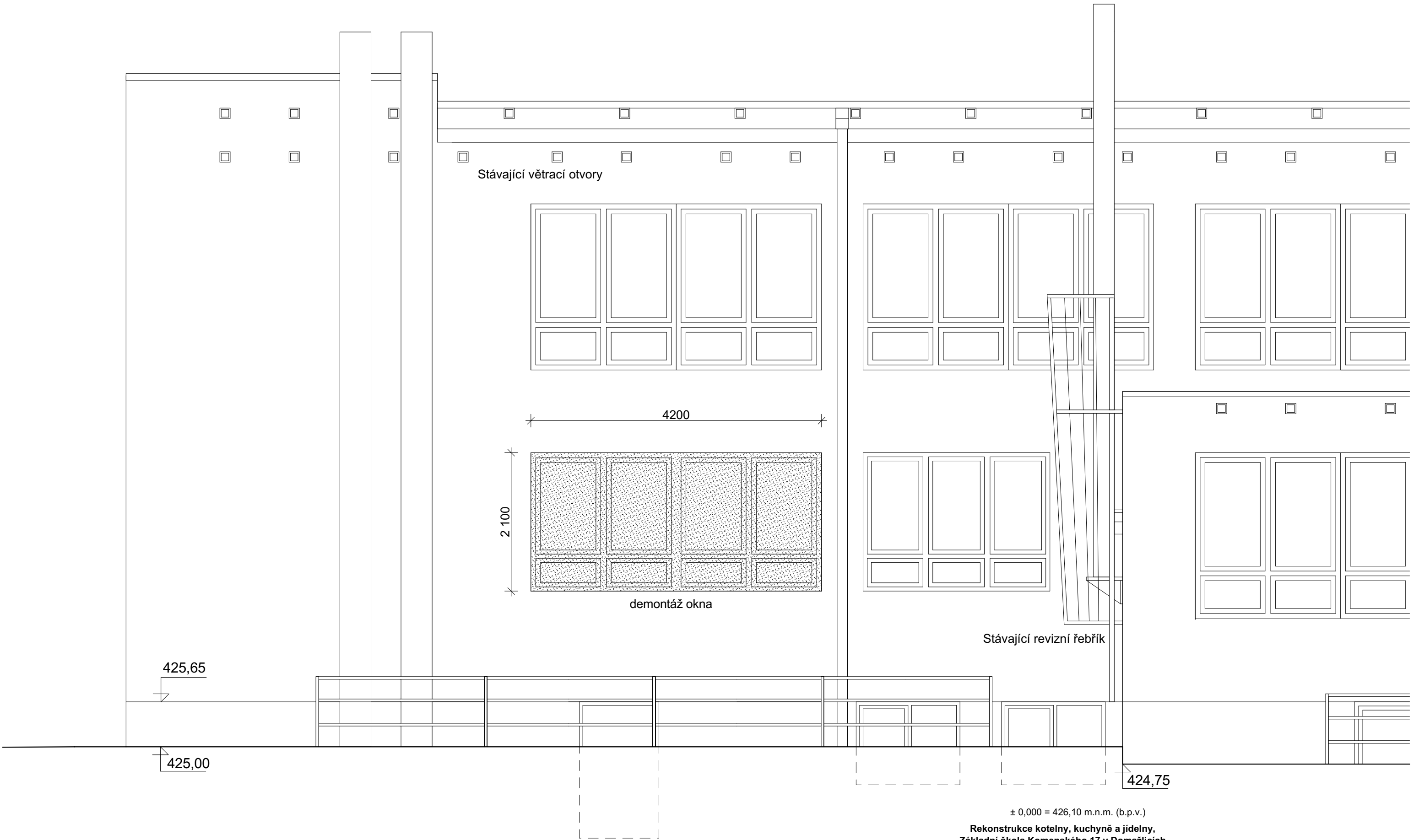
DATUM

DUBEN 2020

ARCH. ČÍSLO

05 - 02/20

04



Pozn.: Veškeré rozměry je třeba předem ověřit na místě.

**Rekonstrukce kotelny, kuchyně a jídelny,
Základní škola Komenského 17 v Domažlicích**

PRO MĚSTO DOMAŽLICE - NÁMĚSTÍ MÍRU 1, PSČ 344 20

NAVRHL Ing. arch. Ivan Březina Ing. arch. Martin Březina	
SCHVÁLIL Dipl.ing.arch. I.BŘEZINA	
DRUH DOKUMENTACE	DPS
MĚŘÍTKO	1:50
KÓTOVÁNO V	mm

ZAKÁZKA

Rekonstrukce kotelny, kuchyně a jídelny,
Základní škola Komenského 17 v Domažlicích

PROJEKT V ROZSAHU ZADÁVACÍ DOKUMENTACE

OBSAH

POHLED ZÁPADNÍ- STÁVAJÍCÍ STAV

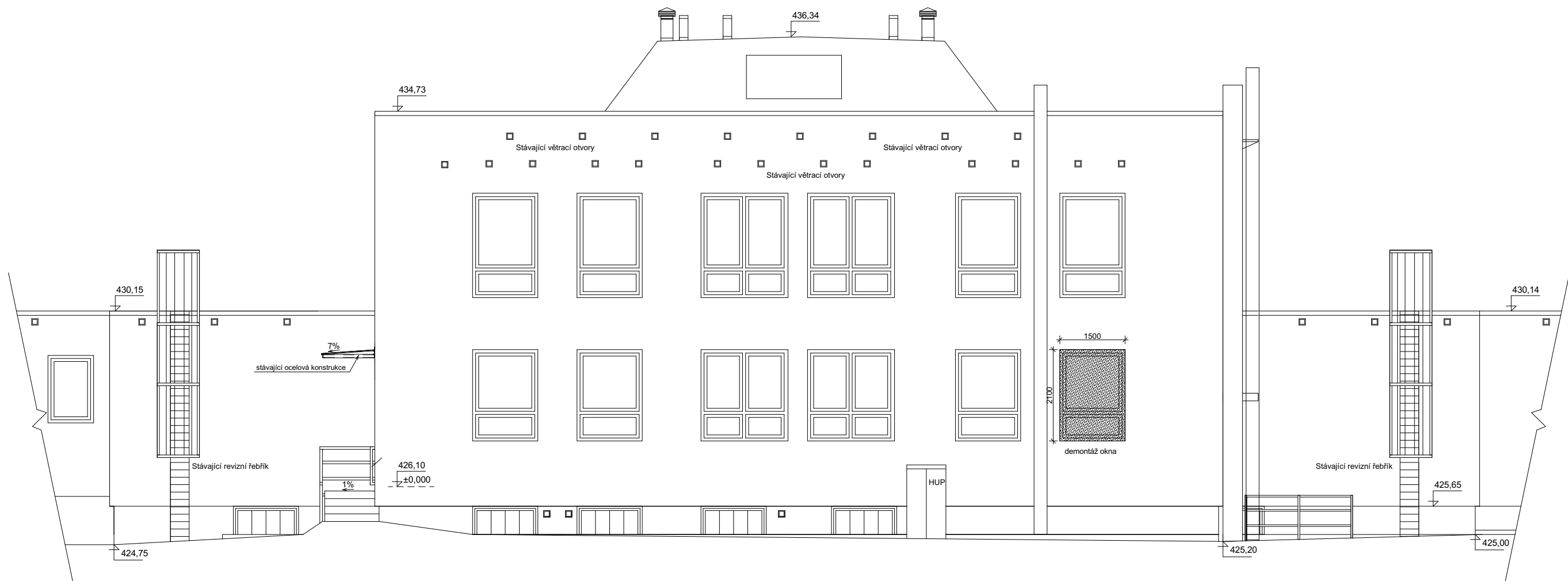


MEPRO s.r.o.
architektonický ateliér
nám. Před bateriemi 912/6
162 00 Praha 6

DATUM DUBEN 2020

ARCH. ČÍSLO
05 - 02/20

05




± 0,000 = 426,10 m.n.m. (b.p.v.)

**Rekonstrukce kotelny, kuchyně a jídelny,
Základní škola Komenského 17 v Domažlicích**

Pozn.: Veškeré rozměry je třeba předem ověřit na místě.

PRO MĚSTO DOMAŽLICE - NÁMĚSTÍ MÍRU 1, PSČ 344 20

NAVRHL Ing. arch. Ivan Březina Ing. arch. Martin Březina	ZAKÁZKA Rekonstrukce kotelny, kuchyně a jídelny, Základní škola Komenského 17 v Domažlicích PROJEKT V ROZSAHU ZADÁVACÍ DOKUMENTACE OBSAH POHLED SEVERNÍ - STÁVAJÍCÍ STAV	 MEPRO s.r.o. architektonický ateliér nám. Před bateriemi 912/6 162 00 Praha 6
SCHVÁLIL Dipl.ing.arch. I.BŘEZINA		DATUM DUBEN 2020
DRUH DOKUMENTACE DPS		ARCH. ČÍSLO 05 - 02/20
MĚŘÍTKO 1:100		07
KÓTOVÁNO V mm		

M 1:10

Z vnějšku natažena dvojitá hydroizolace proti tlakové vodě.

Beton třídy C20/25 - XC4(CZ, F.1) - cl 0,2 - Dmax 22 -s3.

nášlapná vrstva - keramická dlažba
lepidlo
roznášecí vrstva - beton. mazanina tl.60mm, vyztužená
2x hydroizolace
nabetonovávk s výztuží
trápézový plech

čistá podlaha

zadlažďovací poklop pachotěsný 600x 600mm

1000

800

660

100

50

podlahová deska - železobeton

podkladní beton - bez výztuhy

vyrovnané lože - štěrk fr. 16/32

zhuťený násyp

přízdívka - betonové cihly

dvojitá hydroizolace

výztuž svislá, zatažená do dolní desky

stěna - prolévané ztracené bednění


spodní deska - železobeton

podkladní beton - bez výztuhy

vyrovnané lože - štěrk fr. 16/32

± 0,000 = 426,10 m.n.m. (b.p.v.)

PRO MĚSTO DOMAŽLICE - NÁMĚSTÍ MÍRU 1, PSČ 344 20

<div>NAVRHL Ing. arch. Ivan Březina Ing. arch. Martin Březina</div>		<div>ZAKÁZKA</div> <div>Rekonstrukce kotelny, kuchyně a jídelny, Základní škola Komenského 17 v Domažlicích</div> <div>PROJEKT V ROZSAHU ZADÁVACÍ DOKUMENTACE</div> <div>OBSAH</div> <div>REVIZNÍ ŠACHTA</div>	<div><div>MEPRO s.r.o. architektonický ateliér nám. Před bateriemi 912/6 162 00 Praha 6</div></div>	
<div>SCHVÁLIL Dipl.ing.arch. I.BŘEZINA</div>			<div>DATUM</div> <div>DUBEN 2020</div>	
<div>DRUH DOKUMENTACE</div>	<div>DPS</div>		<div>ARCH. ČÍSLO</div> <div>05 - 02/20</div> <div>09</div>	
<div>MĚŘÍTKO</div>	<div>1:10</div>			
<div>KÓTOVÁNO V</div>	<div>mm</div>			